



清景麟教育基金會
QING JING LIN EDUCATION FOUNDATION

113 年

[小小森麟人]-環境教育課程

申請作業辦法

申請表單:



<https://reurl.cc/2zV2xa>

手機掃描也可以報名喔



內容大綱

一、主辦單位介紹 (清景麟教育基金會)

二、場域介紹 (高雄都會公園)

三、實施目的

四、課程內容

五、申請辦法

六、申請流程

七、其他 Q&A

八、報名填寫範例



一、主辦單位介紹-清景麟教育基金會

「以行動關心偏鄉教育」

不是盲目的金援，而是提供實質的教學資源。

清景麟建築團隊初衷在於傳遞美好生活及將生活的溫度寫進每一棟建築作品中，106年成立清景麟教育會，以「取之於社會、用之於社會」之理念與精神，關心教育，土地環境保護，永續城鄉之議題，並依循聯合國永續發展目標(Sustainable Development Goals,SDGs)持續推動企業社會責任(CSR)，將永續公益成為企業文化。

二、場域介紹-高雄都會公園

高雄都會公園(以下簡稱高都)，前身為西青埔垃圾掩埋場及台糖西青埔農場，其中垃圾掩埋場累積掩埋量達900萬公噸，於88年封閉使用後，經過綠化營造而重生。為全國第一座垃圾掩埋場活化再利用的成功案例，同時也是營建署首先推動設立的區域型森林公園，後於109年11月28日改隸屬國家自然公園管理處。

高都生態環境多元、動植物種類豐富、掩埋場歷史議題等條件，使高都集聚自然資源管理探討、環境教育之發展價值。在環境教育法立法之後，因應環境教育之需求，考量園區特色，規劃以環境變遷與生物多樣性等課程為特色主軸，設計環境教育方案，提供國中校學童至成人、親子等對象提供多元的課程及活動。



三、實施目的



我們發覺生活的環境日漸破壞中，我們相信唯有讓生活在土地上的居民認識自己所居住的環境，產生認同感，才能對環境保護有更多的行動力。連結社區與學校...等各界資源，讓力量能夠更加整合。



| 計畫目的

清景麟教育基金會 X 高雄都會公園

資源媒合

推展相同理念 / 學術專業輔助

適性教育

研議適合偏鄉學童的環境教育教案

環境永續

透過後續追蹤、回饋，合作過程中雙方共同成長、相互影響，創造彼此的目標與願景之實現。

培育小小森麟人

透過室內外課程參與，將「森麟人」友善土地、永續環境理念向下紮根，培育小小森麟人。



偏鄉學校師生

知識

1. 認識高雄都會公園。
2. 學習多樣的生態。
3. 參與戶外教學知識。

能力

1. 走出教室之外學習能力。
2. 參與課程，完成課程目標。
3. 團隊精神。
4. 獲得環境認證時數。

態度

1. 進而觀察生活周遭生態。
2. 參與學校環境教育活動。
3. 實踐生活中。



四、課程內容

(一)自然環境課 – 地點：高雄都會公園

課程名稱	小小植物觀察家	認識公園的飛羽朋友	高都昆蟲趣	拜訪青山生趣多	高都的金雞報時
課程簡介	透過觀察園區常見的植物特徵,培養學員敏銳的觀察力及團隊合作的經驗	學習運用望遠鏡觀察園區的鳥類,認識其特徵與生態習性,藉此了解人類行為如何影響鳥類選擇棲地	藉此觀察園區常見的昆蟲,認識多樣的昆蟲型態,瞭解昆蟲與都市環境之關係,進而培養環境保護之態度	透過拜訪園區特色地點,瞭解高都環境特色及歷史變遷過程,藉此認識重生後的園區	以金雞日晷為主軸,藉由體驗與觀察日晷的表彰變化,從中瞭解光照與季節遞嬗之關係
課程目標	<ul style="list-style-type: none"> 認識植物的形態特徵 觀察植物與生物之交互關係 學習運用植物進行藝術創作 	<ul style="list-style-type: none"> 認識園區常見鳥類的習性 學習利用望遠鏡觀察鳥類 理解人類行為與鳥類棲地選擇之關係 	<ul style="list-style-type: none"> 認識昆蟲的形態特徵 瞭解昆蟲與棲息環境之關係 理解昆蟲對於都市環境之重要性 	<ul style="list-style-type: none"> 運用五感體驗生態綠化的都市林 感受園區一期與二期之環境差異 瞭解高雄都會公園環境變遷過程 	認識日晷的機制與原理,理解光與影變化之關係,透過觀察影子的變化,感受光陰的流逝,進而珍惜時光
課程時間	2.5小時	2.5小時	2.5小時	3.5小時	2.5小時
對象	全年級	全年級	全年級	全年級	國小5-6年級
人數	30名/梯次	30名/梯次	30名/梯次	30名/梯次	30名/梯次
預約日期	每周二	每周二	春夏秋每周二	春冬	每周二

清景麟教育基金會



(二)小小森麟人培育計畫-綠在城市裡蔓延

將由高雄都會公園專業環教師帶領參與師生與清景麟志工群，一起認識台灣常見外來物種，瞭解其擴散原因與對生態環境的影響，並實際前往園區觀察及移除外來物種(以小花蔓澤蘭為主)。

同時，也將清景麟年度活動盛事-「森麟人」集團種樹日介紹給大眾知道，邀請大家一起為地球盡份心力。



五、申請辦法

(一) 對象資格：

依據高雄市政府教育局所公告之**偏遠、特偏及極偏與非山非市地區**高雄市國民小學。

(二) 課程場次：

全年開辦 5 場次，全程免費(包含交通、餐點、課程、保險費)。

(三) 課程日期：

113 年 4-10 月期間內，各校自行選定日期，並請以「星期二」為優先。

(四) 課程流程：

時間	活動內容
(依各校距離而定)	學校集合/搭乘遊覽車
08:50~9:00	抵達高雄都會公園
09:00-11:00	課程一：小小森麟人培育計畫-綠在城市裡蔓延 將由高雄都會公園專業環教師先於室內利用 ppt 介紹外來種定義，結合清景麟教育基金會年度「森麟人」種樹活動，再到戶外實地移除小花蔓



	澤蘭及高都外來種介紹。
11:10-12:00	自然環境課程 (小小植物觀察家、認識公園的飛羽朋友、高都昆蟲趣、拜訪青山生趣多、高都的金雞報時)·各校可自行擇一報名
12:00-13:00	午餐時間
13:00-14:40	接續自然環境第二階段課程
15:00 返校	(返校後按照學校課程時間進行)

(五) 申請期限：

113 年 3 月 6 日-113 年 3 月 15 日或額滿為止。

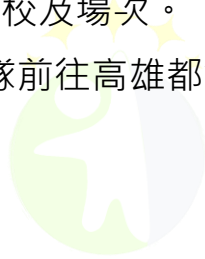
(六) 申請方式：

步驟 1. 上網填寫申請表單 <https://reurl.cc/2zV2xa>

步驟 2. 等待本會及高雄都會公園審核資料。

步驟 3. 基金會公佈入選學校及場次。

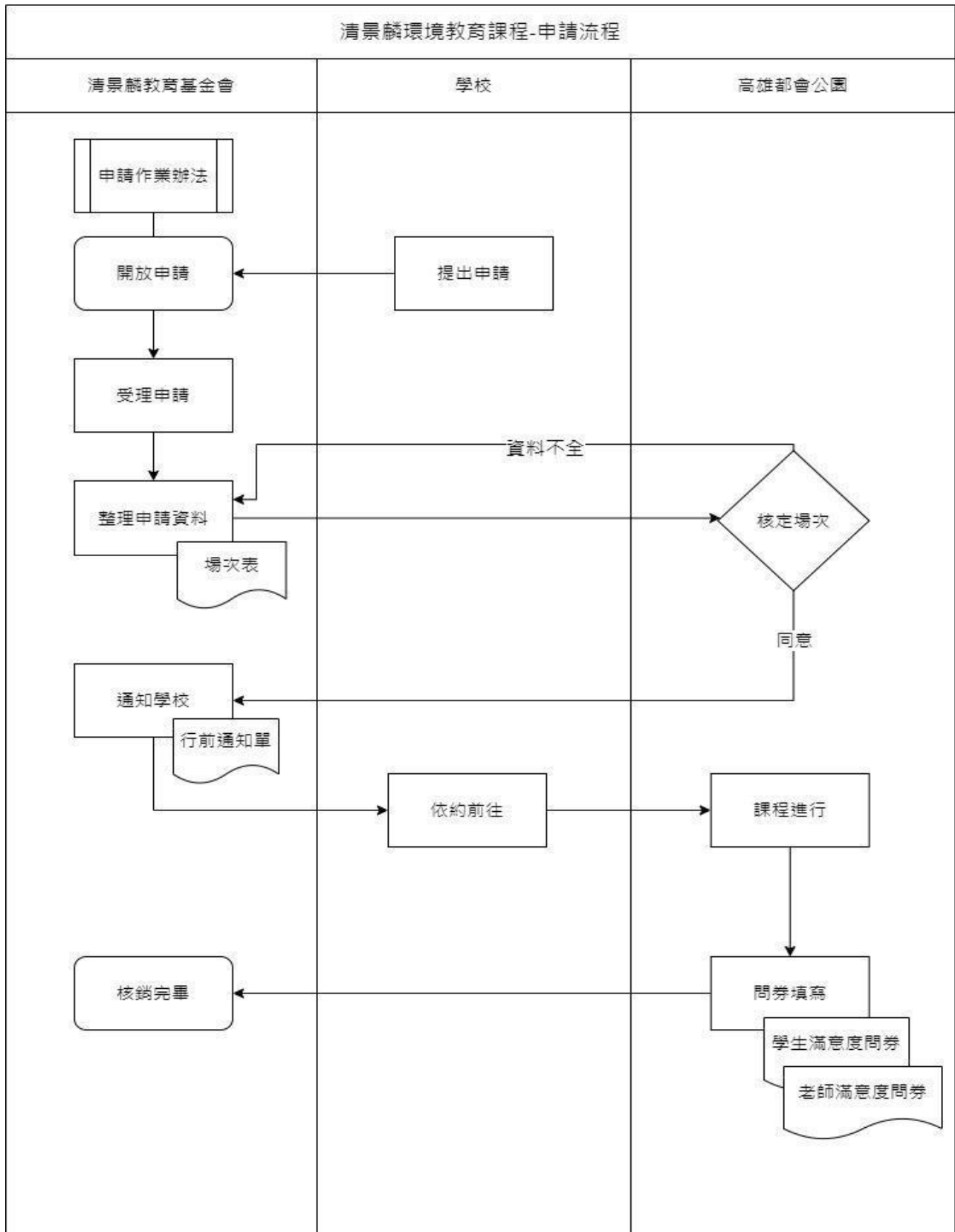
步驟 4. 活動當日-學校帶隊前往高雄都會公園。



清景麟教育基金會



六、申請流程





七、其他 Q&A：

Q1. 請問每間學校可以申請幾場？

ANS. 每間學校限申請一場。

Q2. 日期是自己選嗎？

ANS. 是的，申請表上請各校自填 3 個期望日期(按照優先順序)。

以 4~10 月期間內，由各校自行選定日期，並以「星期二」優先，最終確認日期由高雄都會公園排定。

Q3. 我們想要全校都一起參加，但人數限制又無法怎麼辦？

ANS. 因教學人力有限，考量教學品質，人數無法增多，請以**老師及學生的人數勿超過 35 人**為上限。

Q4. 請問相關費用是怎麼支付？

ANS. 學校先申請，通過後統一由基金會安排與支付，學校僅需依約帶隊前往參與。

清景麟教育基金會

Q5. 請問該課程有提供午餐嗎？

ANS. 有提供餐點，申請通過後，會再調查葷素需求，並檢附活動行前通知單。

Q6. 是否可申請環境教育課程時數？

ANS. 高雄都會公園有通過高雄市政府環境教育設施場所認證，可以申請課程時數哦！

Q7. 可以搭配「本土認證學習單-高雄都會公園」的課程嗎？

ANS. 可以，請自行備妥本土認證學習單，帶至課程現場一起完成喔！

Q8. 除了這些問題，我還有其他問題，怎麼辦？

ANS. 請於週一~週五 上午 9:00-下午 5:00 撥打本會電話：(07) 963-5088 分機 38、39



或是 E-MAIL: ef@cjl-group.com

八、報名填寫範例

1

申請學校名稱 *

森林小學

申請人姓名 *

林森林老師

申請人數 (大人:0人, 學生:0人) 請分別填寫, 總人數35人為限 *

大人:3人, 小孩32人

2

申請人職稱 *

教務主任

想參與課程 (請五擇一) *

小小植物觀察家(適合中高年級/課程2.5小時/全年)

認識公園的飛羽朋友(適合中高年級/課程2.5小時/全年)

高都昆蟲趣(適合中高年級/課程2.5小時/全年)

高都的金雞報

拜訪青山生趣

期望活動日期(第2選項) *

日期

2022/09/20

3

期望活動日期(第3選項) *

日期

2022/10/18

期望活動日期(第1選項) *

日期

2022/06/21

請簡敘貴校對於環境教育的推展想法,或未來有想發展的計畫

我們學校想發展以昆蟲為主題的觀察角落,因此先來了解昆蟲的特性

請簡敘貴校對於環境教育推展的想法或未來想發展的計畫